

QU'EST-CE QUE LES VISITES INTERACTIVES ET LES INTERVENTIONS STRATÉGIQUES ?

Les Visites Interactives offrent aux entreprises éligibles 20 heures de collaboration avec un CAT pour résoudre un défi d'innovation. Les Interventions Stratégiques offrent 55 heures de collaborations impliquant 2 CAT, ou un CAT et un centre de recherche collégial, pour résoudre des problèmes plus complexes.

Exemples :

- L'évaluation de la faisabilité technique/économique de nouveaux produits, processus ou services.
- L'assistance R&D à court terme et le développement de prototype.
- Donner l'accès à une technologie de pointe qu'une entreprise ne possède pas en interne.
- Fournir des objectifs scientifiques, techniques et des conseils aux entreprises.

QU'EST-CE QU'UN CAT ?

Un Centre d'Accès à la Technologie (CAT) est un centre d'innovation reconnu relié à un collège public ou cégep. Il y a 60 CAT dans l'ensemble du Canada soutenant tous les secteurs et toutes les régions.

- Les CAT vous donnent accès à leurs installations, équipements et multidisciplinaires expertises pour résoudre vos défis d'innovation d'entreprise.
- Les CAT vous aident à mettre votre innovation sur le marché ou vous aide à adopter de nouvelles technologies pour devenir plus innovant et productif.

QUI EST ÉLIGIBLE ?

Le programme des Visites Interactive et des Interventions Stratégique est ouvert uniquement aux entreprises Canadiennes incorporées à but lucratif ayant moins de 500 employés et dont le potentiel de croissance est par l'innovation, référencées par le Programme d'aide à la recherche industrielle du Conseil national de recherches du Canada (PARI CNRC).

COMBIEN ÇA COÛTE ?

Les entreprises participantes doivent s'acquitter d'un droit d'accès :

- 250\$ pour « débloquer » les 20 heures de la Visite Interactive directement au CAT ou à Tech-Accès Canada.
- 500\$ pour « débloquer » les 55 heures de l'Intervention Stratégique directement au CAT leader ou à Tech-Accès Canada.

Nous encourageons fortement et accueillons favorablement la participation des entreprises dont les membres appartiennent aux groupes sous-représentés (femmes, personnes autochtones, minorités visibles et personnes handicapées).

COMBIEN DE TEMPS CELA PREND-IL ?

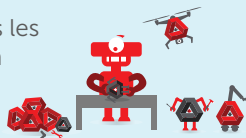
- Les demandes sont évaluées immédiatement et le CAT élabore un plan de travail sous une semaine.
- Une fois autorisées, la plupart des Visites Interactives et Interventions Stratégiques sont réalisées en un mois et ne durent pas plus de trois mois.

OÙ ONT-ILS LIEU ?

- Les Visites Interactives et Interventions Stratégiques peuvent avoir lieu dans vos installations, ou au CAT, ou une combinaison des deux.
- Nous pouvons vous connecter à l'expertise unique d'un CAT dans n'importe quelle partie du pays pour résoudre votre défi.

QUEL CAT PEUT M'AIDER ?

- Visitez [CATcoupdepouce.ca](https://www.catcoupdepouce.ca) et expliquez nous de quelle aide vous avez besoin.
- Nous trouverons et connecterons les CAT qui sont prêts, disposés et en mesure de vous aider !



POURQUOI DEVRAIT-JE LE FAIRE?

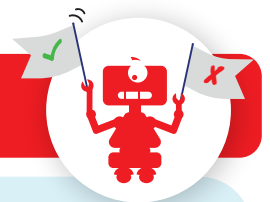
- 1 Augmenter les ventes
- 2 Recruter de nouveaux employés
- 3 Obtenir plus de financement pour une expansion
- 4 Lancer ou élargir une nouvelle gamme de produits

Les politiques de Propriété Intellectuelle (PI) favorables à l'industrie des CAT sont placés entre les mains de l'industrie pour une exploitation commerciale, sans conditions.

Les CAT concentrent d'offrir leur services entre le milieu et la fin des étapes du niveau de préparation technologique, aidant les entreprises dans la « vallée de la mort » de la commercialisation.



PROCESSUS DES VISITES INTERACTIVES ET INTERVENTIONS STRATÉGIQUES



ÉLIGIBILITÉ DE L'ENTREPRISE :

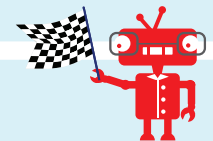
- Incorporée et opérant au Canada.
- <500 employés.
- Intention démontrée de croître et de générer des profits grâce à l'innovation.
- Satisfaits les critères d'admissibilité du PARI CNRC.

Désolé, ce programme est uniquement pour les entreprises référencées par le Programme d'aide à la recherche industrielle du Conseil national de recherches du Canada (PARI CNRC).

POUR COMMENCER :

Clients du PARI : communiquez avec votre Conseiller en Technologie Industrielle (CTI) ou votre Conseiller en Engagement de la Clientèle (CEC) pour discuter de votre défi en matière d'innovation.

- Si vous ne travaillez pas avec le PARI CNRC, contactez le CAT avec lequel vous souhaitez travailler pour découvrir d'autres manières de collaborer avec les CAT.
- Si vous ne travaillez pas avec le PARI CNRC, veuillez visiter <https://nrc.canada.ca/fr/soutien-linnovation-technologique> pour savoir comment le PARI CNRC peut aider votre entreprise.
- Si vous ne savez pas avec quel CAT vous souhaitez travailler, visitez CATcoupdepouce.ca pour décrire votre défi. Nous vous mettrons en contact avec un ou plusieurs CAT disposés et capables d'aider.



PROCHAINES ÉTAPES :

Les entreprises référencées par le PARI CNRC peuvent se rendre sur VisitesInteractives.ca et remplir le formulaire en ligne pour demander une Visite Interactive ou une Intervention Stratégique ! Nous vous poserons des questions sur votre entreprise, votre défi d'innovation, vos échéanciers et le bon point de contact.

- Nous attribuerons la demande de Visite Interactive ou d'Intervention Stratégique à un CAT ou au CAT leader.
- Le CAT vous contactera pour discuter d'un plan de projet.
- Vous payez 250\$ pour « débloquer » les 20 heures ou 500\$ pour les 55 heures de service d'aide à l'innovation.
- Le CAT achève le projet dans les 90 jours suivant l'approbation de l'énoncé des travaux et la réception du paiement initial des frais par le client.

Basé à Ottawa depuis 2016, Tech-accès Canada est un organisme à but non lucratif dirigé par ses membres. Nous sommes la voix des CAT du Canada et nous administrons les programmes de Visites Interactives et du JumpBall. Nous facilitons également le partage des meilleures pratiques entre les membres, l'harmonisation des normes de service et nous promovons la recherche appliquée collégiale auprès de publics externes.

Vous pouvez en apprendre davantage sur nous et nos membres des CAT sur PortailDesCATs.ca.